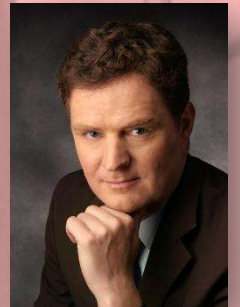


robert roller

Dipl.- Kaufm.

Kommunal- und Unternehmensberatung (KUB)

KUB

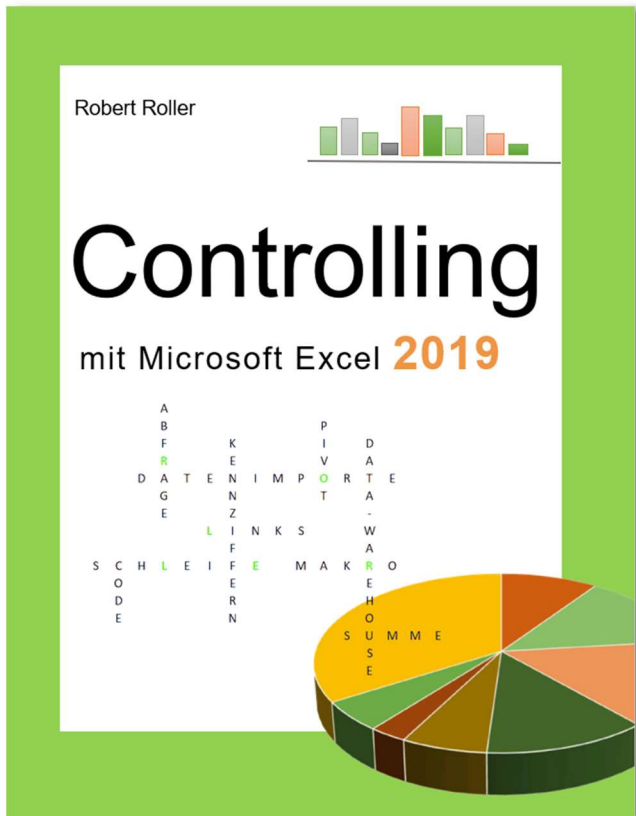


Seminarkatalog 2020



Kommunal- und Unternehmensberatung
Dipl.-Kfm. Robert Roller
Scharnhorststr. 24
10115 Berlin

Tel. : 030 – 450 20 997 / Fax : 030 - 450 20 998
post@robert-roller.de / www.robert-roller.de



Das Nachfolgewerk der erfolgreichen Bücher „Controlling mit Microsoft MS Excel 2010“ und „Excel 2013“, beinhaltet das Wissen des ersten Buches, kombiniert mit den Neuerungen von **Excel 2019**.

Schritt für Schritt werden Sie an die Auswertung von Daten, der Kosten- und Leistungsrechnung und der Wirtschaftlichkeitsberechnung herangeführt.

Fortgeschrittene Anwender werden bei den Themen Power Pivot, Datenabfragen mit Access und Automatisierung mit Makros auf ihre Kosten kommen.

ISBN 978-3-73479-3837

Erscheinungsjahr 2020

Preis 29,90 Euro

(auch im Online-Buchshop oder der Mobilien App erhältlich)



HADES® – Das Multifunktions-Werkzeug zur Friedhofsverwaltung



praxisorientiert

- Terminplanung
- Karteikarten-Management
- digitaler Lageplan
- Gebührenbescheide/NKF-Bilanzierung
- Historie & Statistik
- Grabpflege, Legate & Stiftungen

bequem

- App zur mobilen Grabauskunft
- grafische Oberfläche
- Assistenten

zuverlässig

- langjährige Erfahrung
- Komplet-Betreuung

Friedhofsverwaltungs-Software
www.friedhofsverwaltung.de

Jacksonring 15 · 48429 Rheine · Tel.: 0 59 71/ 9871-0
eMail: info@org-team.com · www.org-team.com

ORG-TEAM
LAGEMANN GMBH

NEU: myObolus – die rechtssichere Friedhofsgebühren-Kalkulation

Inhaltsverzeichnis

Vorwort	4
Inhaber Diplom-Kaufmann Robert Roller	5
Unser Team	6
Ihre Vorteile auf einen Blick	7
Referenzen	8
Unsere Beratungsangebote	9
Inhouse-Seminarthemen	10
Leistungen für Friedhofsverwaltungen	11
offene Seminare und Workshops	
EDV	
Makroprogrammierung mit MS Excel© - VBA	12
Workshops zur Gebührenkalkulation	
Erstellung Friedhofsgebührenkalkulation	13
Erstellung Gebührenkalkulation für Abfall / Abwasser	14
Erstellung Gebührenkalkulation für Kita/Krippe/Hort.....	15
Erstellung Gebührenkalkulation für Straßenreinigung und Winterdienst	16
Kostenerstattung für Feuerwehren und Rettungsdienste	17
Kosten- und Leistungsrechnung sowie Controlling im Bauhof.....	18
Wirtschaftsplan	
A-Z des Wirtschaftsplans	19
Gebührenkalkulation	
Grundlagen Gebührenkalkulation	20
Neu	
SQL Datenbanken - Einführung.....	21
Anmeldeformular	22

Vorwort

Liebe Kundinnen und Kunden,

ich freue mich, Ihnen für das Jahr 2020 unseren vollständig überarbeiteten Seminarkatalog vorstellen zu dürfen. Mit Ihrem Engagement bei unserer Kundenbefragung konnten wir unsere Leistungen und Angebote entsprechend Ihren Wünschen optimieren. Vielen Dank dafür!

Seit 1999 unterstützen wir nun Kommunen, Landkreise und Bundesländer bei der Finanzierung und Errichtung von öffentlicher Infrastruktur u. a. im Bereich Wasser, Abwasser, Energie und Gebäudewirtschaft.

Zu unserer Leistung zählen u. a. die Erstellung von Gutachten zu Wirtschaftlichkeit von Investitionsmaßnahmen, sowie die Erstellung von Nutzwertanalysen bei alternativen Bau- bzw. Sanierungsmöglichkeiten.

Wie Sie es von uns gewohnt sind, decken wir Ihren Schulungsbedarf durch unsere Seminare und Workshops, Beratungen, Einzellösungen und natürlich durch die Nachbetreuung ab.

Herzlichen Dank noch einmal an all unseren Kunden, die an der Kundenbefragung teilgenommen haben. Wir sind stets bemüht die Qualität unserer Seminare zu verbessern. Ihre Meinung ist uns daher immer besonders wichtig!



Ihr Robert Roller

Inhaber Diplom-Kaufmann Robert Roller

Experte für Projektfinanzierung und Wirtschaftlichkeitsuntersuchung. Langjähriger Dozent für EDV und Betriebswirtschaft an zahlreichen privaten und öffentlichen Instituten.



- Studium und Abschluss der Betriebswirtschafts-Lehre in Berlin und Bristol (England)
- Kaufmännischer Projektbetreuer und Abteilungsleiter bei der Landes Bank Berlin
- Stellvertretender Leiter der Management-Unterstützungsgruppe des Umweltministeriums des Landes Sachsen-Anhalt (MUG-LSA)
- 1999: Unternehmensgründung
- 2009: Ernennung zum Mitglied des sächsischen Prüfungsausschusses für den kommunalen Bilanzbuchhalter
- Projekte (Auszug alphabetisch):
 - Alte Leipziger
 - Benteler
 - Bombardier
 - Deutsche Bank,
 - Grimme Landmaschinen GmbH
 - Krones AG

Spezialgebiete

- Erstellung von Gutachten, Gebührenkalkulationen in den Bereichen:
 - Abfall
 - Abwasser/Wasser
 - Feuerwehr
 - Friedhofswesen
 - Kita-Krippe-Hort
 - Straßenreinigung und Winterdienst
- Projektmanagement, Beratung und Schulung von IT-Projekten im Public Sektor
- Beratung und Schulung von Kommunen und Landkreisen bei der Umsetzung der kommunalen Haushaltsreform und der Einführung des neuen Steuerungsmodells
- Schulungen im Bereich Controlling, KLR und Abgabenrecht und Wirtschaftlichkeitsrechnung
- Schulungen im Bereich Office, SQL-Server, MySQL und VBA

Unser Team



Svenja Elsner

Dipl.-Ing./ Innenarchitektin

Technische Beratung,
Digitalisierung von Friedhöfen,
Dozent



Nathalie Zeitler

Kauffrau

Akquise und
Kalkulationen



Tina Ulrich

Call Agentin

Office- und Seminarmanagement
Kalkulationen

Ihre Vorteile auf einen Blick

- + wertvolles, kompaktes und praxisnahes Wissen
- + kompetente Dozenten mit langjährigen Erfahrungen
- + komplett ausgearbeitete Kalkulationen entsprechend Ihrer Bedürfnisse
- + bundesweit standardisierte Kalkulationen mit langfristiger Kosten- und Zeitersparnis
- + kostenfreie Vor- und Nachbetreuungen
- + Bereitstellung sämtlicher Seminarunterlagen
- + Versorgung mit Getränken und einem Lunch in den Seminaren/Workshops
- + Durchführung der Schulungen in renommierten Tagungshotels in Ihrer Nähe oder als Inhouse-Veranstaltung vor Ort
- + Zertifizierung Ihrer Teilnahme

Unsere Angebote

Offene Seminare

Bestandteil der offenen Seminare, in einem renommierten Tagungshotel, ist auch die Versorgung mit Getränken und einem Lunch. Dazu erhalten alle Seminarteilnehmer die Seminarunterlagen in Papierform. Zusätzlich wird Ihnen die Teilnahme zertifiziert.

Persönliche Beratungen vor Ort

Wir bieten Ihnen vor Ort ein unverbindliches und kostenfreies Gespräch an. Verschaffen Sie sich ein genaues Bild über unsere Arbeit. Selbstverständlich gehen wir stets auf Ihre individuellen Wünsche und Bedürfnisse ein, um Sie professionell zu beraten. Gemeinsam finden wir eine adäquate Lösung!

Nachbetreuungen

Wir betreuen Sie auch nach dem Seminar/Workshop weiter und stehen für Rückfragen als Ihr Ansprechpartner jederzeit zur Verfügung.

Einzelschulungen und Online-Schulungen

Unsere Dozenten schulen Sie ganz individuell nach Ihren Wünschen. Vom Abteilungswechsel bis zum Quereinstieg: Wir stehen Ihnen zur Seite!

Sollte aus zeitlichen Gründen Ihnen ein Seminarbesuch nicht möglich sein, bieten unsere Dozenten Ihnen auch Online-Schulungen an.

Referenzen

Städte und Gemeinden aller Größenordnungen, Landkreise, Ministerien sowie verschiedenste Rechtsformen der öffentlichen Wirtschaft repräsentieren unsere Kunden auf allen Ebenen und Bundesländern.

Seit Beginn unserer Tätigkeit zählen wir über 3000 Unternehmen und Verwaltungseinrichtungen, welche unser umfangreiches Leistungsangebot in Anspruch genommen haben, zu unseren Kunden. Dabei haben bisher über 6.000 Seminarteilnehmer an unseren offenen Seminaren oder Workshops teilgenommen.

Ergebnisse der Kundenbefragung

Vielen Dank für Ihre aktive Teilnahme!

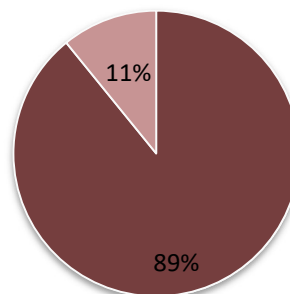
Mit den Ergebnissen unserer Kundenbefragung konnten wir unser Seminarangebot überarbeiten.

Unsere Umfrage ergab z. B. das 83,19 % der Teilnehmer unser Seminarangebot als sehr gut und gut bewerten. 89,38 % der Teilnehmer sind mit der Betreuung vor, während und nach dem Seminar vollkommen zufrieden.

Entsprechend unserer Kundenphilosophie gaben 77,71 % unserer Kunden an, dass bei der Auswahl eines Seminars die Qualität an 1. Stelle steht, gefolgt von der Angebotstransparenz und dem Preis-/Leistungsverhältnis.

Weiterhin empfehlen uns 89 % unserer Kunden häufig an Kollegen oder Geschäftspartner weiter.

Weiterempfehlung: 89 %



Wir schulen interessante Themen in Kleingruppen von 4 bis 12 Personen.

Einführung Controlling in der Öffentlichen Verwaltung

Durch die Einführung des Produkthaushalts entsteht die Möglichkeit, ein Kennziffersystem aufzubauen, welches den Namen „Controlling“ auch verdient. Unsere Schulungen zeigen Ihnen, wie Sie Auswertungen selbst aufbauen können und mittels Pivot-Tabellen alle Informationen generieren können, die Sie brauchen. Wir erstellen für Sie auch maßgeschneiderte Excel-Tools, damit Sie Ihre Ergebnisse per Knopfdruck erstellen und publizieren können.

Gebührenkalkulation

Kommunale Aufgabenträger stehen regelmäßig vor der Aufgabe, ihre Gebühren neu zu kalkulieren. Das kommunale Abgabenrecht stellt in den Bundesländern unterschiedlich enge Grenzen der Kalkulation auf. Wir vermitteln das notwendige Wissen für die Erstellung der Gebührenkalkulation u. a. im Bereich Friedhofswesen, Wasser, Abwasser, Abfallwirtschaft, Straßenreinigung und Winterdienst, Feuerwehr und Rettungswesen in Grundlagenseminaren.

Erstellung rechtssicherer Kalkulationen

Sie können uns mit der Erstellung Ihrer Kalkulation beauftragen. Wir sammeln mit Ihnen alle notwendigen Informationen und verarbeiten diese zu einer rechtssicheren Kalkulation, unter Berücksichtigung Ihrer speziellen Vorgaben.

MS Excel®

Die Elektronische Datenverarbeitung über MS Excel® bietet der Verwaltung eine Fülle an Möglichkeiten, Arbeitsabläufe zu optimieren. Wir zeigen Ihnen, wie Wirtschaftsplan und Gebührenkalkulation mittels Tabellenkalkulation perfektioniert werden, oder wie Sie mittels Makro-Programmierung Aufgaben und Prozesse automatisieren können, um mehr Zeit für das Wesentliche zu gewinnen.

Unterstützung in den Bereichen Bauen und Sanieren

Wir erstellen Gutachten zu Wirtschaftlichkeit von Investitionsmaßnahmen (z. B. Wirtschaftlichkeitsuntersuchungen für die Sanierung von Schulen), Nutzwertanalysen bei alternativen Bau-/Sanierungsmöglichkeiten (z. B. Willy-Brandt-Schule, Landkreis Gießen)

Jeden Themenbereich der offenen Seminare/Workshops bieten wir Ihnen auch als Inhouse-Schulung an. Sie bestimmen Termin, Ablauf, Teilnehmerkreis und Räumlichkeiten. Inhouse-Schulungen sind bereits ab 4 Teilnehmern durchführbar. Ihnen stehen inhaltlich vielfältige Optionen offen: von der Behandlung konkreter örtlicher Problemstellungen, über die mehrtätige Vertiefung bis hin zur Kombination verschiedener Themen. Unsere Dozenten richten sich nach Ihren Wünschen und Bedürfnissen!

Themenbereiche:

- Bilanzmodernisierungsgesetz BILMOG
- Burn-Out präventives Führen
- Einführung in die Doppische Buchführung
- Einführung internes Kontrollsystem in der öffentlichen Verwaltung
- Grund- und Gebäudebewertung
- Jahresabschluss und Bilanzanalyse
- Kalkulation von Verwaltungsgebühren
- Kalkulation von Friedhofsgebühren
- Kommunale Vermögensberatung
- Kosten- und Leistungsrechnung in der öffentlichen Verwaltung
- Zeitmanagement
- MS Access© Anfänger/Fortgeschrittene
- MS Excel© Grundlagen und Aufbaukurs
- MS Excel© Pivot-Table und Power-Pivot
- VBA-Programmierung mit MS Excel ©
- MS Outlook und Power Point © -Grundlagen
- MS Word© Grundlagen, Aufbaukurs und Serienbriefferstellung
- PL/SQL- Grundlagen- und Aufbaukurse
- ERM- Entity Relationship Model
- Novellierung sächsisches Eigenbetriebsrecht
- MySQL- Anfänger, Fortgeschrittene und Programmierung
- MySQL-Serverkonfiguration, Programmierung sowie weitere MS Office-Themen bei Bedarf
- Wirtschaftlichkeitsuntersuchungen in der öffentlichen Verwaltung- Vertiefung
- Insolvenzrecht

Leistungen für Friedhofsverwaltung

ANFORDERUNGEN

An die Verwaltung der Friedhöfe werden mittlerweile die gleichen Anforderungen gestellt, wie an ein Unternehmen. Sie muss wirtschaftlich und effizient arbeiten und die Gebühren müssen rechtssicher kalkuliert sein.

GEBÜHRENKALKULATION

Die rechtssichere Kalkulation der Friedhofsgebühren ist ein Muss in der modernen Verwaltung. Die Gebührensätze müssen gerecht, kostendeckend und nicht anfechtbar sein. Auf Grundlage Ihres Kommunalen Abgabengesetzes werden die verschiedenen Kostenarten erfasst, aufgeschlüsselt und nachvollziehbar auf die Gebührensätze umgelegt.

DIGITALISIERUNG

Eine wichtige Grundlage für die Kalkulation der Friedhofsgebühren ist die Ermittlung der Flächen.

Wie viele Quadratmeter entfallen auf Grabflächen und Vorhalteflächen an?

Wie viele auf Grünflächen und Wege?

Eine Digitalisierung hat den weiteren Vorteil, dass eine Bewirtschaftung des Friedhofes übersichtlicher wird.

Aus den Plänen können Maße direkt herausgemessen werden und die Belegung der Grabstellen (ohne radieren) geändert werden.

Und: Stimmt die Ist-Situation noch mit den Daten der Verwaltung überein?



ORGANISATIONSUNTERSUCHUNG

Die zweite Grundlage für die rechtssichere Kalkulation der Gebühren sind die anfallenden Kosten in der Verwaltung selbst. Sie werden auf die Gebühren umgelegt, aber

- sind alle anfallenden Kosten notwendig?
- gibt es Einsparpotentiale?
- Wo könnte es reibungsloser laufen?
- Sind Synergien mit anderen Friedhöfen oder Kommunen interessant?

Bei einer Organisationsuntersuchung wird die Struktur der Verwaltung betrachtet und Schwachstellen behoben. Wir erstellen Ihnen dazu das Konzept.

MAKROPROGRAMMIERUNG MIT MS EXCEL® – VBA

Zielgruppe

MitarbeiterInnen von Verwaltungen in Städten und Gemeinden sowie allen öffentlichen Einrichtungen

Wenn Sie häufig in Ihrer Arbeit mit Excel-Tabellen immer wiederkehrende Arbeitsabläufe strukturieren müssen, können Sie diese Arbeitsabläufe stark vereinfachen.

Bisher müssen Sie zeitaufwendig und mühevoll die Daten in getrennten Arbeitsschritten eingeben, prüfen, formatieren und in andere Office-Programme übertragen. Dabei kommt es durch mangelhafte Prüfung oft zu fehlerhafter Formatierung und Datenverlust.

VBA bietet hier eine schnelle und effektive Lösung. Einfache Arbeitsschritte zeichnen Sie mit so genannten Makros auf, bearbeiten und verknüpfen sie zu individuellen Schaltflächen und Formblättern.

Über diese Schaltflächen wird der Anwender geführt und kann so die Anweisungsabfolge zur Automatisierung selbst bestimmen. Von Rechnungsformularen, Arbeitsmappen über Spesenabrechnung, Gebührenkalkulationen bis hin zu Reiskostenabrechnungen, Urlaubsanträgen u. ä., lassen sich eine Vielzahl von Formularen realisieren. Im VBA-Editor erstellen Sie Ihre eigene Oberfläche, die Sie ganz nach Ihren persönlichen Anforderungen anpassen können. Anhand von einfachen Übungsbeispielen lernen Sie in unserem Seminar, wie Sie Ihre Tabellen spielend leicht verwalten und automatisch steuern können. Die lästigen Fehlerquellen werden vermieden und Ihre Daten sind vor dem unberechtigten Zugriff anderer geschützt. Grundkenntnisse der Tabellenkalkulationssoftware MS-Excel® werden vorausgesetzt.

Inhalte

- **Einführung in VBA**
 - Konventionen
 - Excel-Einstellungen
- **Funktionen**
 - Integrierte Excel-Funktionen
 - Funktionen von Drittanbietern
 - Benutzerdefinierte Funktionen
- **Einfache Makros**
 - Der Excel-Makrorekorder
 - Makros aus benutzerdefinierten Symbolleisten aufrufen
 - Makros in der persönlichen Arbeitsmappe
- **VBA-Programmierung**
 - Excel-Objekte, Methoden und Eigenschaften
 - Der Objektkatalog
 - Variablen, Operatoren
- **Zugriff auf Excel-Objekte mit VBA-Programmen**
 - Das Range-Objekt
 - Die Cells-Methode
 - Die Offset-Methode
 - Schnittbereiche
- **Kontrollelemente auf dem Tabellenblatt**
 - Eigenschaften und Ereignisse von Steuerelementen
 - Excel-Dialogboxen

Dozent

Dipl.-Kaufmann Robert Roller / Matthias Reimann

Termine

Termine auf Anfrage und als Inhouseseminar buchbar

WORKSHOP: ERSTELLUNG DER FRIEDHOFSGEBÜHRENKALKULATION MIT MS EXCEL

Zielgruppe

MitarbeiterInnen der Stadt- und Gemeindeverwaltungen, kommunaler Betriebe, Friedhofsverwaltungen und Kirchen.

Die Kalkulation der Friedhofsgebühren stellt viele Mitarbeiter vor eine große Herausforderung. Selbst wenn Kenntnisse über die rechtlichen Zusammenhänge vorhanden sind, so scheitert es doch häufig an der praktischen Umsetzung. An dieser Stelle setzt der Workshop an. Die Teilnehmer erstellen für ihren Aufgabenträger innerhalb der zwei Tage die Gebührenkalkulation neben dem dazugehörigen Bericht. Während des Workshops werden sämtliche Kenntnisse und Fähigkeiten vermittelt, um die Kalkulation unter Anleitung zu erstellen. Die Ergebnisse werden geprüft und diskutiert. Die Teilnehmer erhalten im Vorfeld eine Liste aller Daten, welche Sie zum Workshop in Papier- oder EDV-Form mitbringen müssen. Fehlende Daten können natürlich auch zu einem späteren Zeitpunkt eingepflegt werden.

Dieses Spezialseminar behandelt praxisorientiert die typischen juristischen und betriebswirtschaftlichen Herausforderungen der Friedhofsgebührenkalkulation. Von den Teilnehmern werden Grundkenntnisse der Anwendungssoftware MS-Excel erwartet.

Inhalte

- **Rechtliche Grundlagen der Friedhofsgebühren**
 - Ansatzfähige/nicht ansatzfähige Kosten
 - Gebührenstaffelungen
 - Gestaltungsmöglichkeiten
- **Kalkulatorische Kosten**
 - Ermittlung der kalkulatorischen Zinsen & Abschreibungen
 - Kalkulatorische Einzelprobleme
- **Aufbau der Kostenrechnung**
 - Kostenartenrechnung
 - Kostenträgerrechnung
 - Kostenstellenrechnung
- **Kalkulationsverfahren**
 - Divisionskalkulation
 - Äquivalenzziffernkalkulation
 - Ermittlung der Unter-/Überdeckung

Dozent

Herr Dipl.-Kaufmann Robert Roller / Herr Matthias Reimann

Termine

<input type="checkbox"/> Oldenburg	21.01. - 22.01.2020	<input type="checkbox"/> Magdeburg	23.01. - 24.01.2020
<input type="checkbox"/> Ingolstadt	10.03. - 11.03.2020	<input type="checkbox"/> Schwerin	12.05. - 13.05.2020
<input type="checkbox"/> Hamm	08.06. - 09.06.2020	<input type="checkbox"/> Berlin	01.09. - 02.09.2020
<input type="checkbox"/> Erfurt	25.11. - 26.11.2020		

WORKSHOP: ERSTELLUNG DER GEBÜHRENKALKULATION FÜR ABFALL UND ABWASSER MIT MS EXCEL

Zielgruppe

Mitarbeiter/Innen der Stadt- und Landkreisverwaltungen, kommunaler Abfallbetriebe und Abfallzweckverbände

Die Kalkulation der Abfallgebühren stellt viele MitarbeiterInnen vor eine große Herausforderung. Selbst wenn Kenntnisse über die rechtlichen Zusammenhänge vorhanden sind, so scheitert es doch häufig in der praktischen Umsetzung.

An dieser Stelle setzt der Workshop an. Die Teilnehmer erstellen für Ihren Aufgabenträger innerhalb der zwei Tage die Gebührenkalkulation neben dem dazugehörigen Bericht. Während des Workshops werden sämtliche Kenntnisse und Fähigkeiten vermittelt, um die Kalkulation unter Anleitung zu erstellen. Die Ergebnisse werden geprüft und diskutiert. Die Teilnehmer erhalten im Vorfeld eine Liste aller Daten welche Sie zum Workshop in Papier oder EDV-Form mitbringen müssen. Fehlende Daten können natürlich auch zu einem späteren Zeitpunkt eingepflegt werden.

Dieses Spezialseminar behandelt praxisorientiert die typischen juristischen und betriebswirtschaftlichen Herausforderungen der Abfallgebührenkalkulation. Von den Teilnehmern werden Grundkenntnisse der Anwendungssoftware MS-Excel erwartet.

Inhalte

- **Rechtliche Grundlagen der Abfallgebühren**
 - Ansatzfähige/nicht ansatzfähige Kosten
 - Gebührenstaffelungen
 - Gestaltungsmöglichkeiten
 - Verwaltungsgebühren
- **Kalkulatorische Kosten**
 - Ermittlung der kalkulatorischen Zinsen & Abschreibungen
 - Kalkulatorische Einzelprobleme
- **Aufbau der Kostenrechnung**
 - Kostenartenrechnung
 - Kostenträgerrechnung
 - Kostenstellenrechnung
- **Kalkulationsverfahren**
 - Divisionskalkulation
 - Äquivalenzziffernkalkulation
 - Ermittlung der Unter-/Überdeckung

Dozent

Herr Dipl.-Kaufmann Robert Roller / Herr Matthias Reimann

Termine

- | | | | |
|-------------------------------------|---------------------|---------------------------------|---------------------|
| <input type="checkbox"/> Berlin | 30.03. - 31.03.2020 | <input type="checkbox"/> Erfurt | 22.09. - 23.09.2020 |
| <input type="checkbox"/> Ingolstadt | 15.12. - 16.12.2020 | | |

WORKSHOP: ERSTELLUNG DER KALKULATION DER GEBÜHR FÜR KITA/KRIPPE/HORT

Zielgruppe

Mitarbeiter der Stadt- und Gemeindeverwaltungen, der Kindergärten, Kindertagesstätten und Schulen

Die Kalkulation der Gebühren für Kita, Krippe und Hort stellt viele MitarbeiterInnen vor eine große Herausforderung. Die aktuelle Rechtsprechung zeigt, dass Aufgabenträger dieser Aufgabe gegenwärtig oft nicht gerecht werden. Selbst wenn Kenntnisse über die rechtlichen Zusammenhänge vorhanden sind, so scheitert es doch häufig in der praktischen Umsetzung. An dieser Stelle setzt der Workshop an. Die Teilnehmer erstellen für ihren Aufgabenträger innerhalb der zwei Tage die Kalkulation.

Während des Workshops werden sämtliche Kenntnisse und Fähigkeiten vermittelt, um die Kalkulation unter Anleitung zu erstellen. Die Ergebnisse werden geprüft und diskutiert. Die Teilnehmer erhalten im Vorfeld eine Liste aller Daten, welche Sie zum Workshop in Papier- oder EDV-Form mitbringen müssen. Fehlende Daten können natürlich auch zu einem späteren Zeitpunkt eingepflegt werden.

Dieses Spezialseminar behandelt praxisorientiert die typischen juristischen und betriebswirtschaftlichen Herausforderungen der Kalkulation der Gebühren für Kita, Krippe und Hort. Von den Teilnehmern werden Grundkenntnisse der Anwendungssoftware MS-Excel erwartet.

Inhalte

- **Rechtliche Grundlagen der Kalkulation**
 - Ansatzfähige/nicht ansatzfähige Kosten
 - Rechtsprechung
- **Kalkulatorische Kosten**
 - Ermittlung der kalkulatorischen Zinsen & Abschreibungen
 - Kalkulatorische Einzelprobleme
- **Aufbau der Kostenrechnung**
 - Kostenartenrechnung
 - Kostenträgerrechnung
 - Kostenstellenrechnung
- **Kalkulationsverfahren**
 - Divisionskalkulation
 - Äquivalenzziffernkalkulation

Dozent

Herr Dipl.-Kaufmann Robert Roller / Herr Matthias Reimann

Termine

<input type="checkbox"/> Stuttgart	13.01. - 14.01.2020	<input type="checkbox"/> Ingolstadt	05.02. - 06.02.2020
<input type="checkbox"/> Stuttgart	12.02. - 13.02.2020	<input type="checkbox"/> Berlin	23.03. - 24.03.2020
<input type="checkbox"/> Dortmund	21.04. - 22.04.2020	<input type="checkbox"/> Leipzig	06.05. - 07.05.2020
<input type="checkbox"/> Schwerin	03.06. - 04.06.2020	<input type="checkbox"/> Offenbach	03.09. - 04.09.2020
<input type="checkbox"/> Magdeburg	06.10. - 07.10.2020	<input type="checkbox"/> Erfurt	08.12. - 09.12.2020

WORKSHOP: ERSTELLUNG DER GEBÜHRENKALKULATION FÜR STRAßENREINIGUNG UND WINTERDIENST MIT MS EXCEL

Zielgruppe

Mitarbeiter der Stadt- und Gemeindeverwaltungen, kommunaler Betriebe, Bauhofs - Verwaltungen

Die Kalkulation der Gebühren für Straßenreinigung und Winterdienst stellt viele MitarbeiterInnen vor eine große Herausforderung. Selbst wenn Kenntnisse über die rechtlichen Zusammenhänge vorhanden sind, so scheitert es doch häufig in der praktischen Umsetzung. An dieser Stelle setzt der Workshop an. Die Teilnehmer erstellen für Ihren Aufgabenträger innerhalb der zwei Tage die Gebührenkalkulation neben dem dazugehörigen Bericht. Während des Workshops werden sämtliche Kenntnisse und Fähigkeiten vermittelt, um die Kalkulation unter Anleitung zu erstellen. Die Ergebnisse werden geprüft und diskutiert. Die Teilnehmer erhalten im Vorfeld eine Liste aller Daten welche Sie zum Workshop in Papier oder EDV-Form mitbringen müssen. Fehlende Daten können natürlich auch zu einem späteren Zeitpunkt eingepflegt werden.

Dieses Spezialsseminar behandelt praxisorientiert die typischen juristischen und betriebswirtschaftlichen Herausforderungen der Gebührenkalkulation. Von den Teilnehmern werden Grundkenntnisse der Anwendungssoftware MS-Excel erwartet.

Inhalte

- **Rechtliche Grundlagen der Gebührenkalkulation für Straßenreinigung und Winterdienst**
 - Ansatzfähige/nicht ansatzfähige Kosten
 - Gebührenstaffelungen
 - Gestaltungsmöglichkeiten
- **Kalkulatorische Kosten**
 - Ermittlung der kalkulatorischen Zinsen & Abschreibungen
 - Kalkulatorische Einzelprobleme
- **Aufbau der Kostenrechnung**
 - Kostenartenrechnung
 - Kostenträgerrechnung
 - Kostenstellenrechnung
- **Kalkulationsverfahren**
 - Divisionskalkulation
 - Äquivalenzziffernkalkulation
 - Ermittlung der Unter-/Überdeckung

Dozent

Herr Dipl.-Kaufmann Robert Roller / Herr Matthias Reimann

Termine

Termine auf Anfrage oder Inhouseseminar buchbar

WORKSHOP: ERSTELLUNG DER KALKULATION DER KOSTENERSTATTUNG FÜR FEUERWEHREN UND RETTUNGSDIENSTE

Zielgruppe

Mitarbeiter der Stadt- und Gemeindeverwaltungen, der Feuerwehr und des Rettungswesens

Die Kalkulation der Kostenerstattung für Feuerwehr und Rettungsdienst stellt viele MitarbeiterInnen vor eine große Herausforderung. Die aktuelle Rechtsprechung zeigt, dass Aufgabenträger dieser Aufgabe gegenwärtig nicht gerecht werden. Selbst wenn Kenntnisse über die rechtlichen Zusammenhänge vorhanden sind, so scheitert es doch häufig in der praktischen Umsetzung.

An dieser Stelle setzt der Workshop an. Die Teilnehmer erstellen für Ihren Aufgabenträger innerhalb der zwei Tage die Kalkulation neben dem dazugehörigen Bericht. Während des Workshops werden sämtliche Kenntnisse und Fähigkeiten vermittelt, um die Kalkulation unter Anleitung zu erstellen. Die Ergebnisse werden geprüft und diskutiert. Die Teilnehmer erhalten im Vorfeld eine Liste aller Daten welche Sie zum Workshop in Papier- oder EDV-Form mitbringen müssen. Fehlende Daten können natürlich auch zu einem späteren Zeitpunkt eingepflegt werden.

Dieses Spezialseminar behandelt praxisorientiert die typischen juristischen und betriebswirtschaftlichen Herausforderungen der Kalkulation der Kostenerstattung für Feuerwehr und Rettungswesen. Von den Teilnehmern werden Grundkenntnisse der Anwendungssoftware MS-Excel erwartet.

Inhalte

- **Rechtliche Grundlagen der Kalkulation**
 - Ansatzfähige/nicht ansatzfähige Kosten
 - Rechtsurteile
- **Kalkulatorische Kosten**
 - Ermittlung der kalkulatorischen Zinsen & Abschreibungen
 - Kalkulatorische Einzelprobleme
- **Aufbau der Kostenrechnung**
 - Kostenartenrechnung
 - Kostenträgerrechnung
 - Kostenstellenrechnung
- **Kalkulationsverfahren**
 - Einsatzkräfte der Feuerwehr und Rettungsdienst
 - Einsatzfahrzeuge und Sonstiges

Dozent

Herr Dipl.-Kaufmann Robert Roller / Herr Matthias Reimann

Termine

<input type="checkbox"/> Schwerin	16.01. - 17.01.2020	<input type="checkbox"/> Magdeburg	19.02. - 20.02.2020
<input type="checkbox"/> Ingolstadt	03.03. - 04.03.2020	<input type="checkbox"/> Stuttgart	18.05. - 19.05.2020
<input type="checkbox"/> Berlin	15.06. - 16.06.2020	<input type="checkbox"/> Dortmund	08.09. - 09.09.2020

WORKSHOP: KOSTEN- UND LEISTUNGSRECHNUNG SOWIE CONTROLLING IM BAUHOF MIT MS EXCEL

Zielgruppe

Mitarbeiter der Stadt- und Gemeindeverwaltung, kommunaler Betriebe und Bauhöfe

Die Einführung des doppischen Rechnungswesens führt dazu, dass kommunale Bauhöfe ihre Leistungen nicht einfach über die Stundenzahl der MitarbeiterInnen auf die Kommune umlegen können. Zukünftig müssen leistungsabhängige Abrechnungen erstellt werden, welche insbesondere transparent darstellen wie hoch die Kosten für die Bauhofleistungen wie z.B. Straßenreinigung, Winterdienst, Abfallbeseitigung, Gebäudereinigung u.a. sind.

Dazu ist der Aufbau einer KLR mit Hilfe eines Betriebsabrechnungsbogens notwendig. Neben der Vorkalkulation der Leistung ist auch eine Spitzabrechnung am Ende des Jahres notwendig. Damit die Wirtschaftlichkeit im Bauhof zukünftig gewährleistet werden kann, ist der Aufbau eines Controlling-Konzepts mit den notwendigen Wirtschaftlichkeitsrechnungen erforderlich.

An dieser Stelle setzt der Workshop an. Die Teilnehmer erstellen unter Anleitung die erforderlichen Kalkulationsmodelle neben dem dazugehörigen Bericht. Während des Workshops werden sämtliche Kenntnisse und Fähigkeiten vermittelt, um die Kalkulation unter Anleitung zu erstellen. Die Ergebnisse werden geprüft und diskutiert.

Dieser Spezialworkshop behandelt praxisorientiert die typischen betriebswirtschaftlichen Herausforderungen im Bauhof. Von den Teilnehmern werden Grundkenntnisse der Anwendungssoftware MS-Excel erwartet.

Inhalte

- **Grundlagen der Aufgabengestaltung des Bauhofs**
 - Eigenerstellung oder Fremdvergabe
 - Produkte des Bauhofs
 - Gestaltungsmöglichkeiten mit der Kommune
- **Kalkulatorische Kosten**
 - Ermittlung der kalkulatorischen Zinsen & Abschreibungen
 - Kalkulatorische Einzelprobleme
- **Aufbau der Kostenrechnung**
 - Kostenartenrechnung
 - Kostenträgerrechnung
 - Kostenstellenrechnung
- **Kalkulationsverfahren**
 - Divisionskalkulation
 - Äquivalenzziffernkalkulation
 - Spitzabrechnung, Wirtschaftlichkeitsuntersuchungen

Dozent

Herr Dipl.-Kaufmann Robert Roller, Herr Matthias Reimann

Termine

<input type="checkbox"/> Berlin	17.02. - 18.02.2020	<input type="checkbox"/> Magdeburg	04.05. - 05.05.2020
<input type="checkbox"/> Dortmund	08.10. - 09.10.2020	<input type="checkbox"/> Leipzig	01.12. - 02.12.2020

A – Z DES WIRTSCHAFTSPLANS FÜR DIE ÖFFENTLICHE VERWALTUNG UND ÖFFENTLICHE UNTERNEHMEN 1 TAG

Zielgruppe

MitarbeiterInnen der technischen und kaufmännischen Leitung, der Aufsichtsbehörden sowie Bedienstete der Kommunen

Der Wirtschaftsplan ist das zentrale Planungsinstrument der öffentlichen Betriebe und hat über die Verknüpfung mit dem Haushaltsplan große wirtschaftliche Auswirkungen auf die Kernverwaltung.

Nicht wenige Bedienstete der Kommunalverwaltungen müssen sachkundig sein im Umgang mit kommunalen Unternehmen wie Zweckverbände, Eigenbetriebe und Stadtwerke. Dazu gehört die Fähigkeit, alle in den Erfolgs- und Wirtschaftsplänen enthaltenen Informationen nutzen zu können.

Die Erstellung eines Wirtschaftsplans ist eine anspruchsvolle Aufgabe. Ziel dieses Seminars ist es, die einzelnen Bestandteile, deren Aufbau, Wirkungen, Inhalte und Verbindungen handlungsorientiert und an Beispielen und Übungen zu erläutern.

Inhalte

- Rechtliche Grundlagen zum Wirtschaftsplan
- Genehmigungserfordernis
- Haftung genehmigter Kredite
- Vorschriften zur Umlageberechnung
- Mittelfristige Investitionsplanung
- Gesamtfinanzierung und Sperrvermerke
- Berechnung der Abschreibungen, Möglichkeiten der Sonderabschreibungen
- Berechnung der Zinsen und Tilgungen
- Sensibilitätsrechnungen
- Finanzmanagement
- Erstellung des Erfolgsplanes (Darstellung der Kostenarten)
- Erstellung des Finanzplanes

Dozent

Herr Dipl.-Kaufmann Robert Roller / Herr Matthias Reimann

Termine

<input type="checkbox"/> Ingolstadt	07.02.2020	<input type="checkbox"/> Schwerin	05.06.2020
<input type="checkbox"/> Dortmund	10.09.2020	<input type="checkbox"/> Offenbach	12.11.2020
<input type="checkbox"/> Erfurt	27.11.2020	<input type="checkbox"/> Leipzig	03.12.2020

GRUNDLAGEN DER GEBÜHRENKALKULATION

Zielgruppe

MitarbeiterInnen der Stadt- und Gemeindeverwaltungen, kommunaler Betriebe, gebührenrechnender Einrichtungen sowie der Aufsichtsbehörden

Grundlagen der Gebührenkalkulation (GK)

An die Erstellung einer Gebührenkalkulation werden von Seiten des Gesetzgebers hohe rechtliche und betriebswirtschaftliche Anforderungen gestellt. Auch der Bürger steht Gebührenbescheiden vermehrt skeptischer gegenüber.

Der Bereich der Gebührenkalkulation berührt die Aufgabenfelder einer Vielzahl Betroffener. Er betrifft sowohl die verschiedenen Verwaltungen, als auch Zweckverbände, Eigenbetriebe, jegliche Art von kostenrechnenden Einrichtungen und auch privatrechtliche Gesellschaften im Eigentum der Kommune.

Ziel des Seminars (Tagesseminar) ist es, diese Aufgabe sicher und nachvollziehbar zu bewältigen. Es werden sowohl die relevanten rechtlichen, betriebswirtschaftlichen als auch technischen Grundlagen anhand praktischer Beispiele vermittelt.

Inhalte

- **Rechtliche Grundlagen, Besonderheiten**
 - Ansatzfähige/nicht ansatzfähige Kosten
 - Behandlung von echten/unechten Überkapazitäten
 - Auflösung von Ertragszuschüssen; Gestaltungsmöglichkeiten
- **Kalkulatorische Kosten**
 - Ermittlung der kalkulatorischen Zinsen & Abschreibungen
 - Kalkulatorische Einzelprobleme
- **Aufbau von Kalkulationsmodellen**
 - Aufbau Kostenartenrechnung und Kostenträgerrechnung
 - Zuordnung der Einzelkosten
 - Verteilung der Gemeinkosten
 - Ermittlung der Unter-/Überdeckung
- **Berechnungsbeispiele**
 - Wasser- und Abwassergebühren, Friedhofsgebühren
 - Straßenreinigung, KiTa, Abfallentsorgung, Verwaltungsgebühren

Dozent

Dipl.-Kaufmann Robert Roller / Herr Matthias Reimann

Termine

<input type="checkbox"/> Berlin	30.01.2020	<input type="checkbox"/> Ingolstadt	12.03.2020
<input type="checkbox"/> Hamm	10.06.2020	<input type="checkbox"/> Schwerin	17.09.2020
<input type="checkbox"/> Erfurt	10.12.2020		

SQL DATENBANKEN – EINFÜHRUNG

2 TAGE

Zielgruppe

Alle die mit Datenbanken arbeiten und sich die Abfrage der Datenbestände vereinfachen wollen. Und in die Microsoft SQL Server Technologien einsteigen möchten. Ebenso ist dieser Workshop für zukünftige Supporter, Administratoren und Entwickler geeignet.

Ziel des Seminars ist es, das die Teilnehmer mit Hilfe der Abfragesprache SQL auf Relationalen Datenbanksystemen wie z. B. SQL Server, Oracle, PostgreSQL oder MySQL Daten auslesen, einlesen oder verändern können. Dazu wird ihnen die Grundlagen des Relationalen Datenmodells, Datentypen vermittelt.

Inhalte

- Grundlagen rationaler Datenbanken (Normalformen, Integrität, Client- Server)
- Befehle zur Datenmanipulation
- SELECT-Statements (Grundlagen, Aliase, Spaltenwahl und Selektion mit WHERE-Klausel)
- Erweiterung mit Sortierung ORDER BY
- Ausschluss von Duplikaten (DISTINCT / UNIQUE)
- Verwendung von LIKE, IN, BETWEEN und IS NULL
- Gruppenfunktionalitäten (GROUP BY, HAVING), Aggregatfunktionen
- Einsatz verschiedener Funktionen wie Zeichenketten-, Datums-, mathemat. Funktionen)
- Arbeiten mit verknüpften Bedingungen (logische Operatoren)
- JOIN - Verknüpfungen von Tabellen (INNER JOIN, OUTER JOIN)
- Verschiedene Mengenbildungen wie UNION und INTERSECT
- Subqueries - Unterabfragen (im FROM Segment oder im WHERE Segment)
- Datenmanipulation (Hinzufügen INSERT, Bearbeiten UPDATE, Löschen DELETE von Datensätzen)
- Erstellen und Pflegen von Tables (CREATE, ALTER, DROP)

Dozent

Dipl.-Kaufmann Robert Roller / Herr Matthias Reimann

Termine

<input type="checkbox"/> Berlin	28.01. – 29.01.2020	<input type="checkbox"/> Stuttgart	25.02. – 26.02.2020
<input type="checkbox"/> Magdeburg	17.03. – 18.03.2020	<input type="checkbox"/> Dortmund	23.04. – 24.04.2020
<input type="checkbox"/> Leipzig	18.06. – 19.06.2020	<input type="checkbox"/> Schwerin	15.09. – 16.09.2020
<input type="checkbox"/> Offenbach	10.11. – 12.11.2020		

Anmeldeformular

Ich möchte mich für folgendes Seminar / für folgenden Workshop anmelden:

Thema : _____

Ort: _____

Datum: _____

Bitte ankreuzen

- 1-Tages-Seminar** 260,00 EUR
- 2-Tages-Seminar** 520,00 EUR

Die Preise verstehen sich pro Teilnehmer zzgl. der gesetzlichen Mehrwertsteuer von 19%.

Für die Anmeldung benötigen wir die Namen aller Teilnehmer!

Name/ Vorname des Teilnehmers

Firma/ Behörde

Straße

PLZ/ Ort

Telefon

Telefax

E-Mail

Datum/Unterschrift

Das ausgefüllte Anmeldeformular senden Sie uns:

per Fax:
(030) 450 20 998

Per Mail:
post@robert-roller.de

per Post:
Kommunal- und Unternehmensberatung
Robert Roller
Scharnhorststr. 24
10115 Berlin

Online Buchung unter:
www.robert-roller.de (einmalige Registrierung erforderlich).

Notebook

Für ein Computerseminar oder Workshop benötige ich ein Notebook:

- Nein, ich nutze mein eigenes Notebook (mit MS-Office).
- Ja, ich möchte ein Notebook mieten
(Preis auf Anfrage).

Seminardauer: 09:00 – 16:00 Uhr

Veranstaltungsort

Die Seminare finden in geeigneten Tagungshotels statt. Im Preis enthalten sind Tagungsgetränke und ein Mittagessen. Der genaue Veranstaltungsort wird rechtzeitig vor Seminarbeginn bekanntgegeben.

Geschäftsbedingungen

Als **verbindliche Anmeldebestätigung** erhalten Sie von uns eine Rechnung über die Teilnahmegebühr. Ab drei Anmeldungen für dasselbe Seminar erhalten Sie einen **Rabatt von 10 %** auf die Teilnahmegebühr.

Stornierung und Umbuchung

Die Stornierung muss schriftlich erfolgen. Es gilt das Datum des Posteingangs. Bei Stornierung bis 14 Tage vor Beginn fallen Gebühren i. H. v. 20% an, danach ist leider keine Erstattung mehr möglich. Bei Umbuchungen auf einen anderen Termin erheben wir eine Bearbeitungsgebühr von 40.- € pro Teilnehmer.

Haftung

Die KUB Robert Roller kann bei Vorliegen höherer Gewalt oder bei ungenügender Beteiligung das Seminar absagen. Bereits gezahlte Teilnehmergebühren werden in diesem Falle erstattet. Weitergehende Ansprüche gegen den Veranstalter bestehen nicht.